



# NATURSCHALLWANDLER®

## SUNRAY

Die SUNRAY stellt in technischer und klanglicher Hinsicht eine Weiterentwicklung aller bisherigen NSW-Systeme aus dem Hause MUNDUS dar. Ausschließlich hochwertige Materialien und speziell ausgesuchte und aufeinander abgestimmte Bauteile kommen bei der SUNRAY zur Anwendung. Auf die präzise Abstimmung der beiden grundlegenden Säulen des holografischen Hörens - der GEOMETRIE DES KLANGRAUMES und der HARMONIE DES KLANGBILDES - haben wir in der Entwicklung größten Wert gelegt.

### Die Geometrie des Klangraumes

Sinn und Ziel der Entwicklung des NATURSCHALLWANDLERs ist es, dem Menschen ein möglichst naturnahes Hören nach den Gesetzen der Physik zu ermöglichen. Da die Natur ausschließlich mit kugelförmigen Schallfeldern arbeitet, ist die Erzeugung eines Kugelschalls die wesentlichste Anforderung an das SUNRAY-System. Hierzu bedarf es der Synchronisation mehrerer baulicher Ebenen und Elemente. Nur so entsteht für den Hörer das erstaunliche Phänomen, welches wir als „akustisches Hologramm“ bezeichnen. Aus dieser feinsten Synchronisation ergibt sich eine präzise Ortbarkeit der Schallquellen, die eindeutig definierte Positionierung der Stimmen und Instrumente, sowie die gänzlich harmonische Verteilung des erzeugten Kugelschalls im gesamten Raum (mit dem Menschen im Zentrum bei therapeutischer Anwendung).

### Die Harmonie des Klangbildes

Im Gleichgewicht mit dieser naturgemäßen Geometrie steht die Gestaltung des Klangbildes der SUNRAY. Das Hören als evolutionärer Primärsinn des Menschen bedarf für die Erhaltung einer gesunden Hörfähigkeit höchstmöglicher Harmonie und vollständiger Information. Das räumlich-holografische Klangbild der SUNRAY ist ideal dazu geeignet, vom Hörer ganzheitlich aufgenommen und verarbeitet werden zu können. Es entsteht eine Balance aller Frequenzen zueinander und miteinander, verbunden mit einer emotionalen Berührung sowie dem tiefen Gefühl des Loslassens und Entspannens. Ein satter, aber nicht aufdringlicher Baß, ein ausgewogenes, breites und lebendiges Mittenspektrum und feine und klare Höhen. Auch nach mehreren Stunden des Musikgenusses bleibt das Hören unangestrengt und Sie fühlen sich gelöst und erholt.

### Ökologische Materialien

Auf der materiellen Ebene wird die Verwendung ökologischer Werkstoffe konsequent bis ins Detail umgesetzt. Der Korpus der SUNRAY besteht aus 7-

seine charaktervolle Farbe und eine individuelle Maserung. Der Einsatz von Kunststoffen und chemischen Verbindungen wurde in der gesamten Produktionskette bis zum Dämm- und Verpackungsmaterial konsequent minimiert, um Ihnen nicht nur in Wirkung und Funktion, sondern auch in der Herstellung, ein umfassend nachhaltiges Produkt anbieten zu können.

Holz ist ein Naturprodukt. Nachträgliche Veränderungen in der Farbgebung und der Farbstruktur können daher nicht ausgeschlossen werden und fallen nicht unter die Gewährleistung.

#### Technische Daten:

#### 2 Mittenton/Hochton-Module

2 x 60 Watt an 8 Ohm

#### 1 Tieftonmodul

1 x 60 Watt an 8 Ohm

#### Zubehör:

4 x 6 m Anschlusskabel

2 x High-End-Stecker

#### Material:

7-Schicht verleimtes Echtholz mit Deckfurnier

Streben/Platten aus V2A Edelstahl

#### Masse Tieftonmodul:

Höhe Gesamt: 66,0 cm

Ø 35 cm, Gewicht: 16,7 kg

#### Mitten-/Hochtonmodul:

Höhe: 35 cm

Ø 16,5 cm mit Streben

Gewicht: 3,8 kg (per Modul)

#### Gewährleistung:

2 Jahre, nach gesetzlicher Regelung

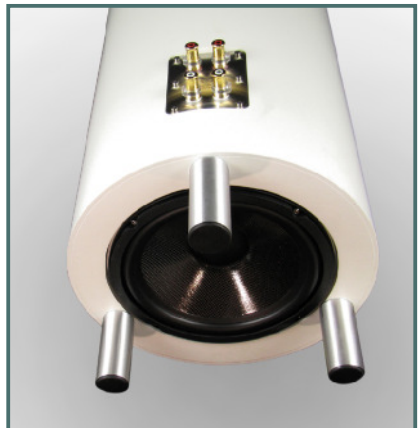
System:	SUNRAY
Blatt:	Datenblatt und technische Information
Datum:	28.11.2013



System Ahorn auf Chromständern



Mitten-/Hochtonmodul Kirschbaum



Tieftöner Weiss lackiert mit Anschlussfeld



System Kirschbaum ohne Ständer

# MUNDUS



humane Technik für  
ein neues Bewusstsein

NATURSCHALLWANDLER

**MUNDUS GmbH**  
Mahlsdorfer Str. 12  
D-14827 Wiesenburg  
Tel. 033849/ 54 869  
Fax 033849/ 54 875  
www.mundus-gmbh.de  
mundus@mundus-gmbh.de

